

Den Blick im Immobilienmanagement schärfen

Flächenmanagement – Wie gross ist das gemäss Mietvertrag 200 Quadratmeter grosse Mietobjekt wirklich und nach welcher Methodik wurde die Mietfläche bestimmt? VisiMove weiss Antwort – und das auf einzigartige Weise, einfach abruf- und bedienbar im Internet.

Wer legt bei den Flächen die Hand dafür ins Feuer, dass die Flächen in den Mietverträgen stimmen? Bei einer erfahrungsgemäss konservativen Annahme geht man davon aus, dass mehr als 10 Prozent der gewerblichen Mietobjekte aber auch von Wohnungen mehr als 5 Prozent Mehrfläche gegenüber dem Mietvertrag ausweisen. Der Soll-/Ist-Vergleich bei den Mietflächen belegt, dass sich mit korrekten Flächen bisher unentdeckte und schlummernde Ertragspotenziale zu Mehrmieten wandeln. Darum ist VisiMove Flächenmanagement eine gute und nachhaltige Investition. Solche Mehrflächen würden ohne VisiMove auf immer und ewig unentdeckt und damit ertragslos bleiben. Die Zeit der Zirka-Flächen ist endgültig vorbei.

Aber die VisiMove-Lösung ist noch viel mehr. Sie ist nicht nur Messinstrumentarium für genaue Flächenmengen und -potenziale. Sie schafft dank Einsatz von modernster, einfach bedienbarer und überall nutzbarer Webtechnologie allen Beteiligten leichten Zugang zu ein- und denselben aktuellen wie auch den vollständig histo-

risierten Immobiliendaten. Diese Lösung unterstützt damit fast alle immobilienwirtschaftlichen Prozesse.

Elegant und kostensparend verlinken

Als eines von vielen Beispielen lassen sich die Objekte mit den genauen und aktuellen Grundrissen im VisiMove dynamisch mit gängigen Internet Vermietungsportalen wie Homegate oder Immo Scout elegant und kostensparend verlinken. Mit dieser Professionalität von Information, Darstellung, Interaktivität und Technologie lassen sich die Erfolge bei der Vermietung messbar steigern.

Mit der geschaffenen Transparenz und dem raschen und jederzeitigen Zugriff auf alle relevanten Liegenschaftsdaten ermöglicht VisiMove erhebliche Zeit- und Effizienzgewinne und stellt die Daten- und Informationskontinuität langfristig sicher. Der erfolgreiche Beweis dafür wurde in den letzten Jahren bei zahlreichen namhaf-

ten Eigentümern wie Swiss Re, BVK Personalvorsorge des Kantons Zürich, Mobimo oder HIAG Immobilien erbracht.

Dabei wird mit frei definierbaren Rollenmodellen den unterschiedlichen Sichtweisen und Bedürfnissen der diversen Anwendergruppen wie Eigentümern, Mietern/Nutzern, Bewirtschaftern oder Facility Services flexibel Rechnung getragen. Jeder Berechtigte kann jederzeit und überall, stationär oder mobil, im gewohnten Browserumfeld grafische und alphanumerische Immobiliendaten in unterschiedlicher Aggregation abrufen, analysieren und mutieren.

Keine zusätzlichen oder versteckte IT-Kosten

Auf einen Nenner gebracht, die Nutzung von identischen Immobilien- und Flächendaten wird für alle zur einfach bedien- und nutzbaren Commodity. Und das Tolle daran, bei den Anwendern entstehen dabei keine zusätzlichen oder versteck-

ten IT-Kosten in Form von Hardware-Beschaffung oder Software-Betreuung und Updating. Der Service wird abonniert und steht dann einer unbegrenzten Anzahl Usern an 365 Tagen rund um die Uhr zur Verfügung.

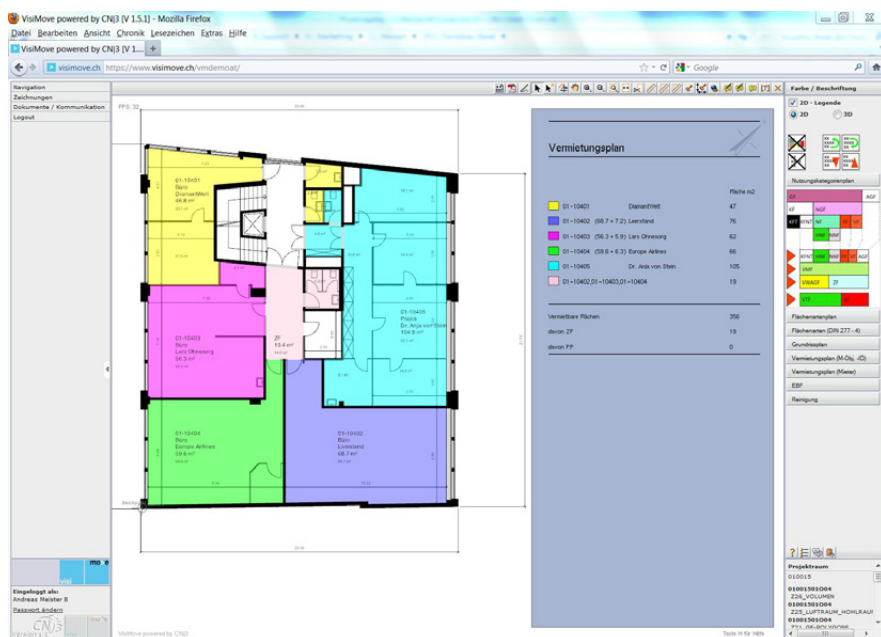
Es versteht sich dabei von selbst, dass die anfängliche Erfassung und Einpflege der Daten ebenso integraler Bestandteil des umfassenden Leistungspakets VisiMove ist, wie die anschliessende Bereitstellung der Plattform und Pflege der Daten. Im-

mer nach dem Motto: Kunden wollen Daten nutzen und nicht erfassen und pflegen. VisiMove vereint in sich all die Vorteile und Möglichkeiten modernster Web-Technologien, wie wir sie täglich auch bei online Shopping, Google maps, Routenplanern, SBB Fahrplan, Facebook etc. nutzen. Die Lösung brilliert in vertrauter und weitgehend selbsterklärender Internet Browser Umgebung. Es versteht sich dabei von selbst, dass dabei der Datenaustausch mit den bestehenden Anwendungen für Be-

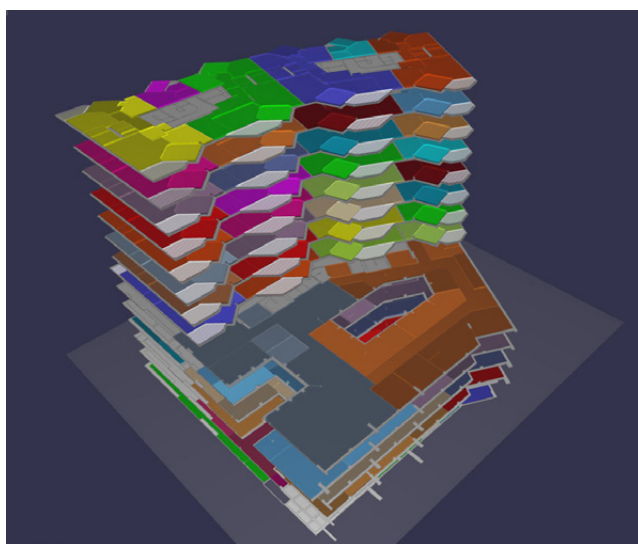
wirtschaftung und Portfoliomanagement und damit einheitlicher Datenbestand sichergestellt wird.

Mit VisiMove wird Flächenmanagement zur integrierten Standardanwendung, die allen Interessierten, jederzeit, intuitiv bedienbar und auf Knopfdruck zur Verfügung steht. VisiMove wird in der Immobilienwirtschaft noch viel bewegen und bewirken. 🏠

www.visimove.com / mail@movecons.ch
Swissbau Halle 4.1, Stand A20



Aktuelle Vermietungspläne einfach abrufbar in vertrauter Internet-Umgebung.



Räumliche Darstellung von Mietobjekten oder auch Leerständen in 3D.